

AARDAPPELTECHNIEK
BIENTECHNIEK
GROENTETECHNIEK

GRIMME
HARVESTING SUCCESS!

SV 260

2-rijige, in verstek getrokken aardappelrooier met grote bunker en krachtige reiniging op alle grondsoorten



Productvriendelijk en effectief voor alle omstandigheden: SV 260

De bunkerrooier van Grimme voor de grootste capaciteit en slagkracht. De beproefde constructie met

productvriendelijke hellingshoek van de zeefbanden in modulaire opbouw en een grote variatie aan

reinigers: Een sterk programma voor uw oogst!

Inhoud

Opname	4
Zeefbanden	5
Reinigers	6–7
Sorteren en inspecteren	8
Bunker	9
Banden en bodembescherming	10
Machine-aansturing en digitale techniek	10–11
Technische gegevens	12





OPNAME

Productvriendelijk vanaf het begin

Voor een nauwkeurige geleiding is de SV 260 uitgevoerd met een getrokken, 2-rijige opname. Grote, geveerde loofschijven (1) en 2 loofintrekrollen maken roeien bij opnamebreedtes van 540, 580 en 620 mm zonder storingen mogelijk.

Een automatische rugvolging (2) ondersteunt u bij de exacte geleiding van de machine.



Grote druk op de diabolorollen kan de grond samendrukken waardoor zeven moeilijker wordt. Grimme biedt daarom optioneel een hydraulische rugdrukregeling van de diabolorollen aan (3).

Machines die met behulp van een zwadrooier 4 rijen moeten opnemen (2 + 2) kunnen worden uitgevoerd met "halve" diabolorollen (4). Op die manier worden de aardappelen niet beschadigd door de kraag.

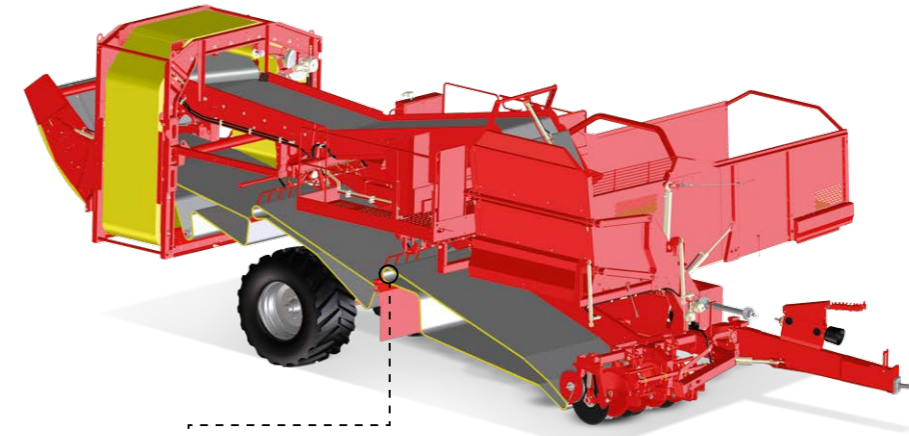


Betere opbrengst. Ruggen worden meer ontzien. Meer comfort. Met de uitstekende Terra Control (5) is er een bewezen techniek beschikbaar die voortdurend voor een lichte druk op de rug zorgt. Tegelijk blijft de rooidiepte altijd en bij iedere omtrek van de rug op een constant niveau.

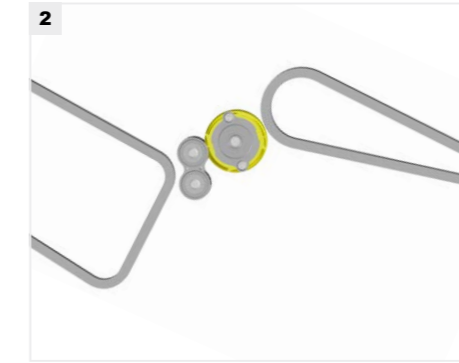
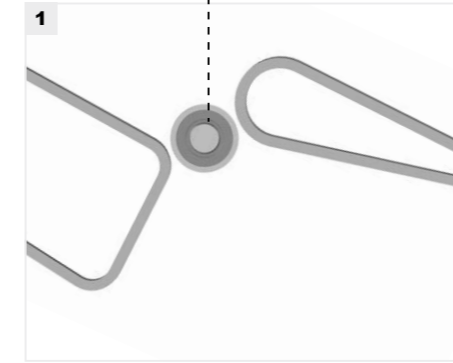


GROND ZEVEN

Voor uitstekend zeven van grond onder de zwaarste omstandigheden



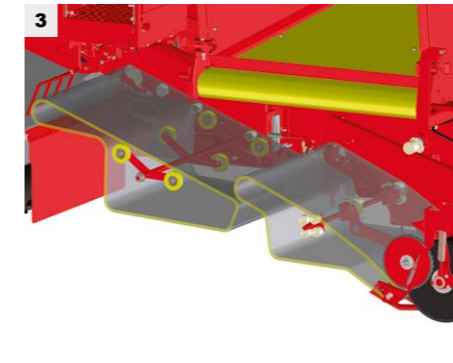
Ook als het eens echt moeilijk wordt, zorgen de zeefband-concepten van Grimme altijd voor de grootste reiniging en een voorzichtig transport. Met zeefbanden onder een uiterst vlakke hellingshoek.



Voor de loofscheiding wordt standaard een loofrol tussen de 1e en 2e zeefband ingebouwd (1).

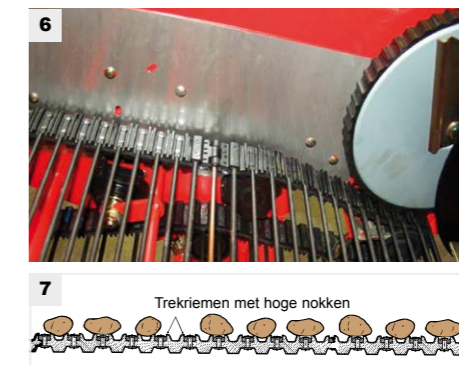
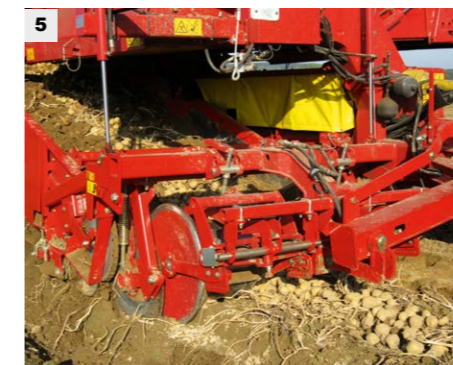
Patent

Optioneel: In plaats van de loofrol kan de SV 260 met de gepatenteerde loofunit (2) uitgevoerd worden voor loofscheiding die het product nog meer ontziet.



Op zeer zware grond kan de reiniging door een extra graafmat (3) met een excenterklopper verbeterd worden.

De lange constructie van de machine levert een groot zeefoppervlak op. Bovendien maakt de constructie ook bij toepassing van een graafband het inbouwen van een swingklopper in de 1e zeefband (4) mogelijk.



Het opnamekanaal met een breedte van 1500 mm resp. 1700 mm (optie) (5).

Hoogwaardige, optionele rvs platen (6) zorgen voor een voorzichtige, vriendelijke grondbeweging zonder aankloeken van de grond in het zeefkanaal.

Zeefbanden die als op handen dragen: gepatenteerde transportbanden met hoge nokken (7) zijn sinds jaren de standaard op een hoog niveau!



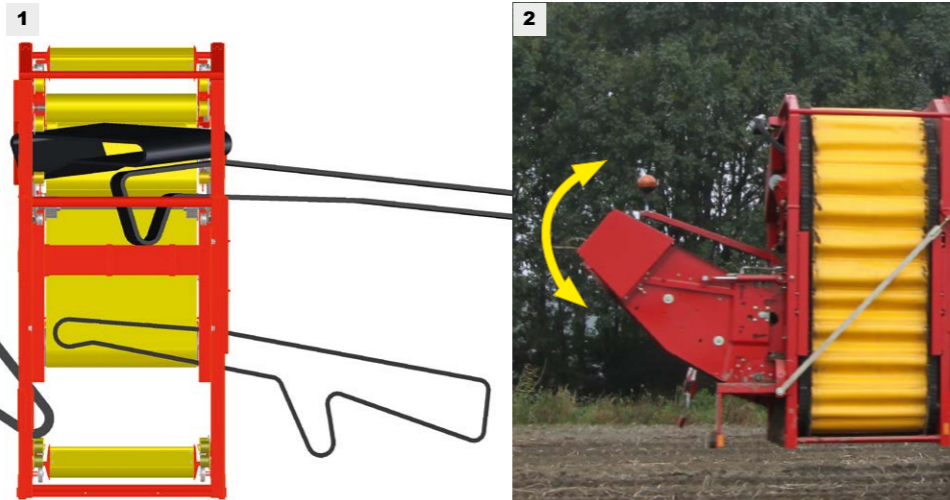


REINIGERS

Daar zit zeker één voor u bij: De SV 260 in 3 verschillende uitvoeringen

Zeefbandvariant met egelband:

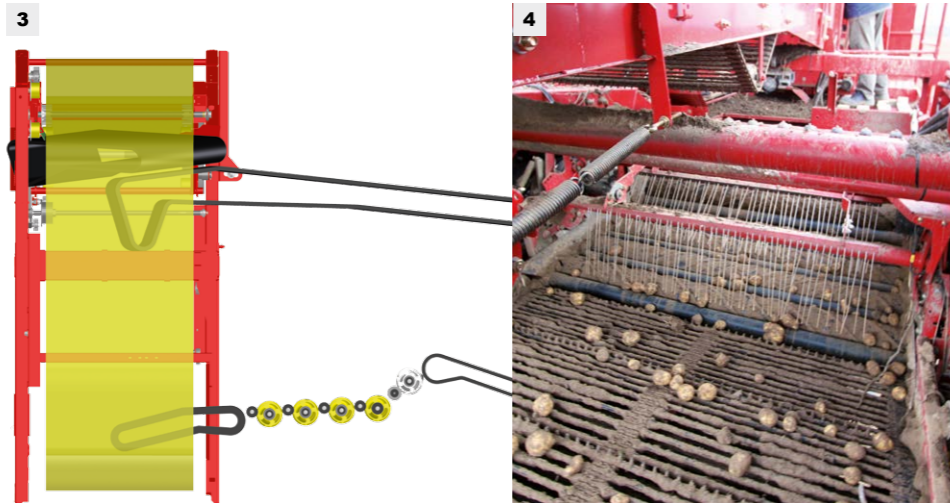
In plaats van een reiniger is bijv. de montage van een egelband (1) mogelijk – mechanische aandrijving en hydraulische hoekverstelling inbegrepen. Om het verlies aan product te minimaliseren blijft de afstand tussen aanvoerband en egelband bij de hoekverstelling (2) constant.



Patent

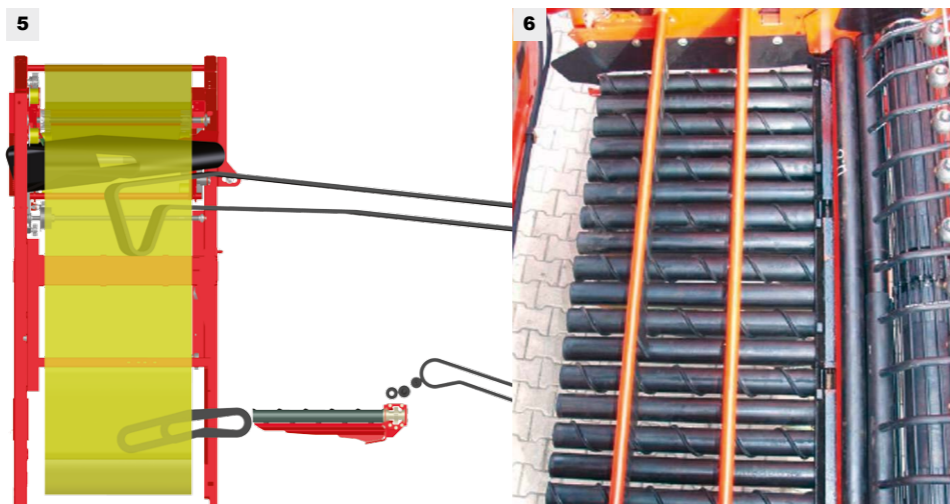
MultiSep -variant:

De MultiSep (3) van Grimme maakt zelfs op kluitelige, kleverige grond en bodems met kleine stenen een effectieve reiniging zonder veel verliezen mogelijk: 5 rollenparen van elk één PU-segmentrol en één met rubber uitgevoerde gladde rol zorgen voor een schoon resultaat (4). Voor zeer kleine of gevoelige aardappelen en voor de toepassingen in groenten zijn ook stalen gladde rollen leverbaar.



Axialrollenreiniger-variant:

Zelfs extreme, kleverige grond en de meest ongunstige rooiomstandigheden vormen voor de axialrollenreiniger (5) geen probleem. Met het gepatenteerde Vario-RS (6), de hydraulische regeling van snelheid, hellingshoek en afstand tussen de rollen kan altijd (zonder de rollen te verwisselen) op verschillende aardappelmatten en oogstomstandigheden worden gereageerd.



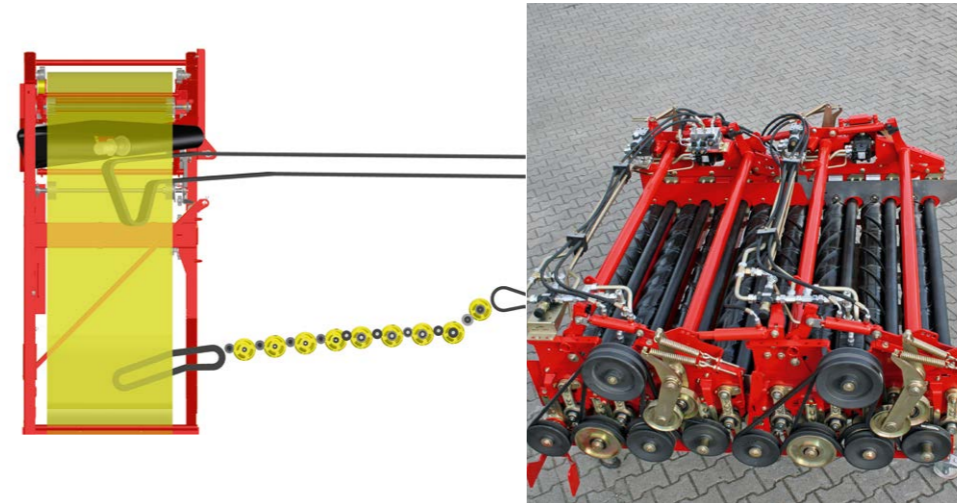
Combinatiemogelijkheden voor iedere wens



Voor nog meer reiniging kan de MultiSep-variant (A) gecombineerd worden met een egelband (B) en egelband boven (C).

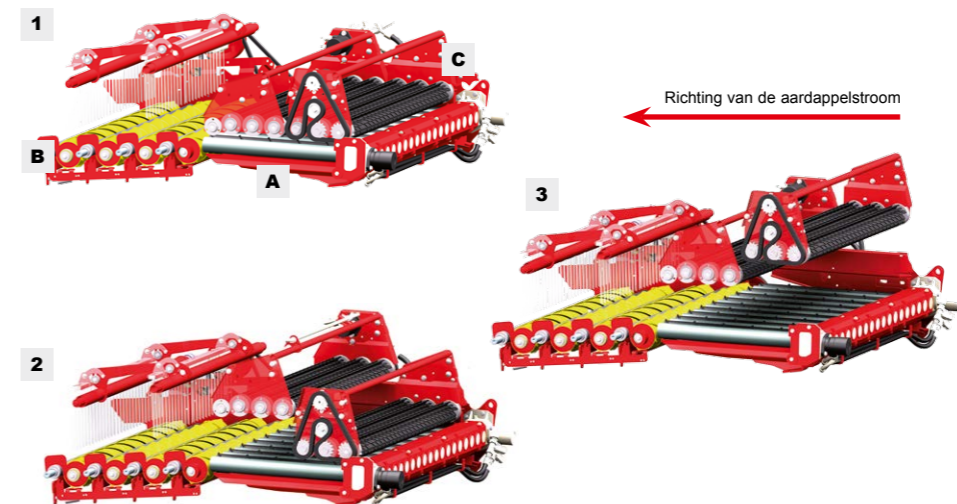


De ringelevator is optioneel ook verkrijgbaar met OptiBags voor een grotere doorvoer en extra zeefcapaciteit.



MultiSep

Dubbele MultiSep: Voor nog meer capaciteit bij de scheiding van kluiten en loof



De axialrollenreiniger (A) kan uitgebreid worden met een extra MultiSep (B) en TwinSep/Bypasskit (C): Onder droge omstandigheden, verse aardappelen met gevoelige schil, groente (bijv. uien) maar ook in stenenrijke percelen kan de axialrollenreiniger geheel of half overbrugd worden. Hij wordt hydraulisch aangedreven en kan vanuit de cabine gedeeltelijk of geheel neergelaten worden.

Of beide TwinSep-eenheiten worden neergelaten (1)...

... of alleen de voorste helft van de TwinSep. D.w.z. dat de axiaalset voor de helft overbrugd wordt (2).

... of de TwinSep wordt geheel opgetild – geen bypass (3).



SORTEREN EN INSPECTEREN

Met de hand lezen, mede daardoor oogst u de beste kwaliteit

Een ergonomisch uitgevoerde werkplek zonder scherpe randen en zonder storende hydraulische leidingen maakt het zorgvuldig uitlezen eenvoudiger. Optioneel zijn twee glijgoten verkrijgbaar.

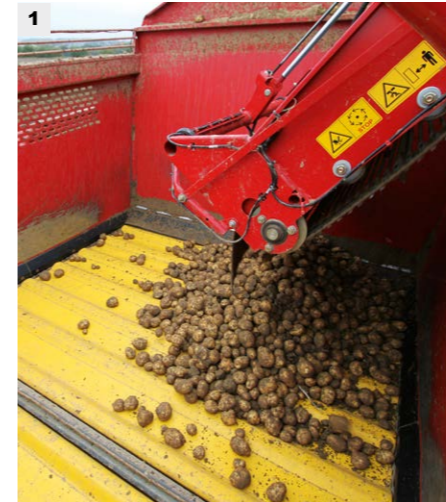


Het royale leesplatform biedt voor 6 personen een ruime en comfortabele werkplek. Belangrijke machinefuncties kunnen handig vanaf de terminal aan de leestafel bediend worden.



BUNKER

De rolbodembunker: Groot, krachtig en vriendelijk voor de beste kwaliteit!



Uitloop (1): De vulling van de bunker start direct vanaf de bunkerbodem. Voor constant kleine valhoogtes wordt de bunkervulband door de optionele automatische vulling geleidelijk opgetild. Tegelijk wordt de bunkerband voor een volledige vulling naar voren getrokken.

Er kan uit 3 bunkervarianten gekozen worden (2): 6-tons-bunker, optioneel 7,5-tons-bunker of 5,8-tons rijdend lossen bunker.



Overgave met optimale valhoogte: Naar wens kan de rolbodembunker met een neerlaatbare bunkerkop uitgevoerd worden (3).



Rijdend lossen bunker met doorgaande bunkerband voor echt non-stop-rooien (4).



BANDEN EN BODEMBESCHERMING

Met brede banden de druk op de grond minimaliseren

De banden minimaliseren de druk op de grond, dragen ertoe bij dat de machine minder snel wegzakt en licht trekt. Kies de passende banden uit ons programma. Hier de doorsteekbanden met tweemaal 340/85 R38 (links) en de 1000/50 R25 (rechts).



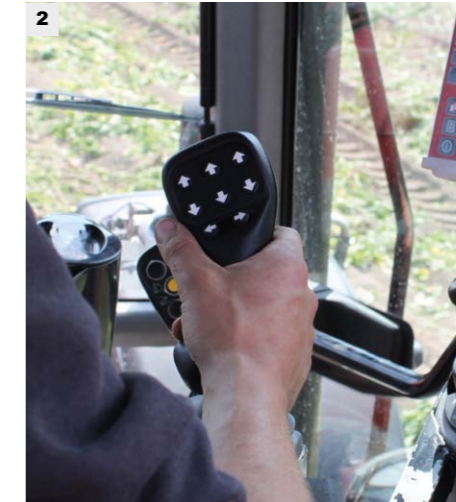
600/55-26.5 (Standaard) 710/45-26.5 (Optie) 710/50-30.5 (Optie) 800/45-30.5 (Optie)

MACHINE-AANSTURING EN DIGITALE TECHNIEK

Consequente bediening voor uitstekende resultaten

Sneller reageren: Het optionele CAN-Bus gestuurde videobewakingsysteem Visual-Protect maakt de totale controle van uw roomachine mogelijk. Als er een storing optreedt in de machine, schakelt de monitor automatisch naar de desbetreffende camera.

**Visual
PROTECT**



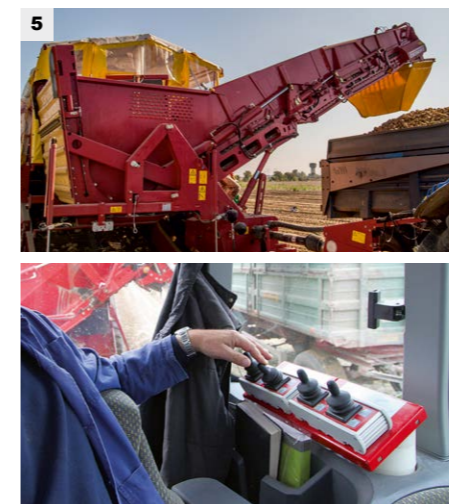
Gebruiksvriendelijke bediening standaard: Maak gebruik van de combinatie van VC 50 terminal en GBX-terminal voor een intuïtieve bediening (1).

Voor de perfecte bediening van de machine bieden wij optioneel een comforthendel met vrij selecteerbare toewijzing van de aparte functies aan (2).



Wereldwijd uniek: het mede door Grimme ontwikkelde fabrikanten-overkoepelende bedieningsconcept CCI (3) voor ISOBUS-compatible landbouwmachines (optie).

Comfort met een druk op de knop: Het optionele Clean Control (4) maakt het mogelijk om vooraf ingestelde en opgeslagen afstellingen van reinigers en zeefbanden met één druk op de knop te activeren.



Omdat het lossen van de bunker aan de linkerkant gebeurt, kan een extra GBX-bedieningsterminal ergonomisch aan de linkerkant gemonteerd worden (5).

Met de bedieningsterminal GBT 817 kunnen alle belangrijke leesfuncties door het personeel aan de leesband ingesteld worden (6).



Technische gegevens

	SV 260 met egelband	SV 260 met MultiSep of axiaalrollenreiniger
	Machine in transportstand met standaard banden zonder speciale opties	Machine in transportstand met standaard banden zonder speciale opties
Lengte	12360 mm	10500 mm
Breedte	3300 mm	3300 mm
Hoogte	3900 mm	3900 mm
Gewicht	ca. 11900 kg (lege machine zonder speciale opties)	ca. 11900 kg (lege machine zonder speciale opties)

	Basisuitvoering	Accessoireprogramma
Aankoppeling	Trekoog Ø 50 mm	Hydraulische disselbesturing, kogelkoppeling met 80 mm diameter
Opname	2 rooischaren, 2- of 3-deling Opnamebreedte 540, 580, of 620 mm Rijafstand 750 mm	Verstelbare rijafstand tot 900 mm bij 1700 mm zeefkanaal, steenbescherming, zwadopname, bed-opname uitvoering, Terra Control, hydraulische vermindering van druk op de diabolrollen
Graafband		Zeefoppervlak 2,3 m ² Mechanische aandrijving Hydraulische aandrijving Steek naar keuze 28, 32, 35, 40, 45 of 50 mm Rotorklopper in graafband
1e zeefband	1500 mm breed Zeefoppervlak 4,68 m ² Steek naar keuze 28, 32, 35, 40, 45 of 50 mm Mech. rotorklopper in de hoogte verstelbaar Steekonafhankelijke frictie-aandrijving	Berubberde spijlen 1700 mm breed Zeefoppervlak 2,8 m ² bij graafband Extra swingklopper Hydraulische hoogteverstelling van de rotorklopper
1e loofscheiding	Loofrol tegen 1e zeefband	Loofunit, segmentrol tegen dubbele loofrol
2e zeefband	1700 mm breed, zeefoppervlak 3,33 m ² Steek naar keuze 28, 32, 35, 40, 45, 50 mm;	Berubberde spijlen
2e loofscheiding	Loofrol tegen 2e zeefband	Loofunit, segmentrol tegen dubbele loofrol
3e zeefband	1700 mm breed, zeefoppervlak 3,91 m ²	Bij egelband
Reinigers	MultiSep of Axiaalrollenreiniger of egelband	Dubbele MultiSep of axiaalrollenreiniger met MultiSep, TwinSep/Bypasskit voor axiaalrollenreiniger, Vario-axiaalrollenreiniger, egelband, egelband boven
Ringelevator	900 mm breed, doek	OptiBags
Leestafel	Met waarschuwingsinstallatie, 1100 mm breed, leesplatform voor ten minste 2 x 3 personen, hydraulische aandrijving van de leesband	
Bunker	Afgiftehoogte: 4200 mm, inhoud: 6000 kg, aandrijving in 2 stappen, traploos verstelbaar	Inhoud: 6300 kg incl. vuloptimalisatie, aardappeluitloop met valbreker, hydr. wegklapvoorziening voor aardappelafvoer met valbreker, automatische vulling, 7,5-tons bunker (machinebreedte 3300 mm), 5,8-tons-bunker voor rijdend lossen (machinebreedte 3300 mm), neerlaatbare bunkerkop, Big-Bag vulunit met aardappeluitvoer en valbreker, automatisch kopstuk van de leestafel
As	Hydraulische wielbesturing Viakstelling	Automatische middenstand wielen Hydrostatische wielaandrijving Automatische viakstelling
Banden	2x 710/45-26.5	2x 710/50-30.5 2x 340/85 R38 links, 800/45-30.5 rechts 2x 800/45-30.5 2x 1000/50 R25
Machinaansturing	CAN-Bus elektronica met diagnosemogelijkheid	
Vermogensbehoefte	Trekker vanaf 90 kW (Waarden gelden voor gebruik onder normale omstandigheden. Onder ongunstige omstandigheden kunnen de waarden hoger zijn.)	

Aan teksten, afbeeldingen, technische gegevens, maten en gewichten, uitvoeringen en prestatievermeldingen kunnen geen claims worden ontleend. Het zijn vermeldingen bij benadering en niet bindend. Wijzigingen in het kader van de technische verdere ontwikkeling zijn te allen tijd mogelijk.

GRIMME
HARVESTING SUCCESS!